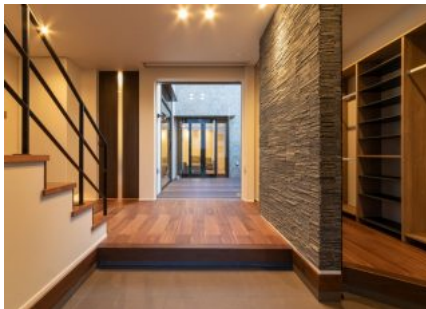


アイシンテラス



所在地 : 愛知県  
構造 : 木造  
規模 : 地上2階  
延床面積 : 457.19㎡  
竣工年月 : 2019年09月 竣工



## パルテノンリンデン



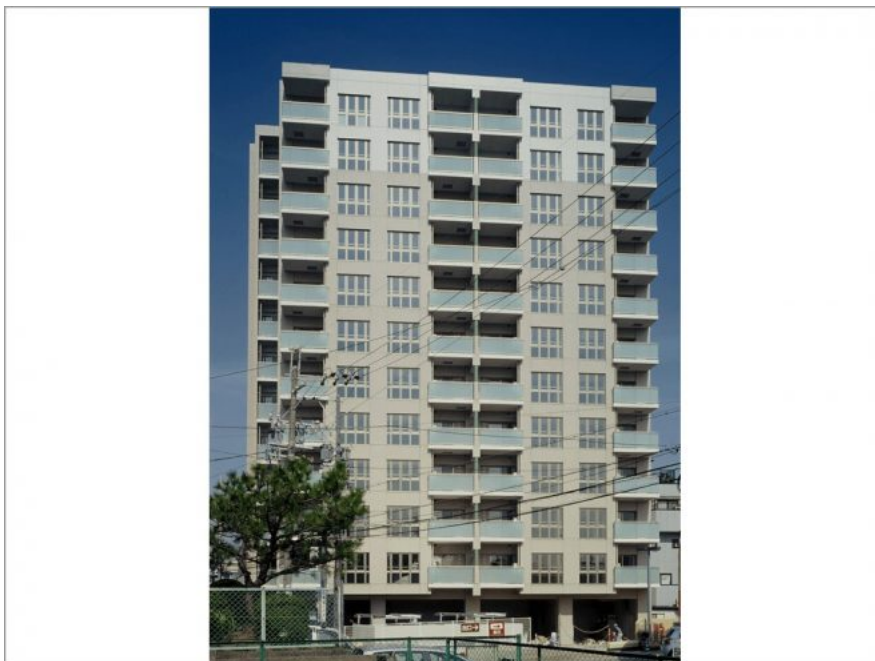
所在地 : 愛知県  
構造 : 鉄筋コンクリート造  
規模 : 地上9階  
延床面積 : 4,783.47㎡  
竣工年月 : 1995年02月 竣工

名古屋中心部から地下鉄で約16分の極めて利便性の高い地域に建つ高層大型ワンルームマンションである。

幹線主要道に面し、ランドマークになるようなシンボリックな外観デザイン

入居者の快適性、防犯性を重視するライトコート（吹上げ）中心とした他にないリゾートホテル風の個性ある空間の配置を重点に設計を行った。

アンソレイエ覚王山



所在地 : 愛知県  
構造 : 鉄筋コンクリート造  
規模 : 地上 1 2 階  
延床面積 : 4,588.06㎡  
竣工年月 : 2007年02月 竣工



三重県営住宅サンシャイン千里団地



所在地 : 三重県  
構造 : 鉄骨鉄筋コンクリート造  
規模 : 地上14階  
延床面積 : 8,493.82㎡  
竣工年月 : 1996年05月 竣工

地域のランドマークとなると共に、周辺環境整備に寄与している全戸高齢者仕様の共同住宅。

サステイナブルデザインは元より、通路や階段の手摺設置や床段差無し等に加えリハビリスペースや屋上展望スペース、更にコミュニティ広場や散策路を設ける等、ユニバーサルデザインの先駆けとなる施設。



大学生協会館フラット利平治



所在地 : 三重県  
構造 : 鉄筋コンクリート造  
規模 : 地上6階  
延床面積 : 2,426.66 m<sup>2</sup>  
竣工年月 : 2010年03月 竣工

敷地は、津駅より北へ約2 kmの三重大学横地の静かな住宅地にある。

学生向けワンルームマンションとして、セキュリティや居住性（防音・遮音）を重視し、ちょっと広め（約30 m<sup>2</sup>）でおしゃれなマンションとしている。

。

