

びわじま介護センター(特別養護老人ホーム・ショートステイ
・小規模多機能型居宅介護・サービス付き高齢者向け住宅)

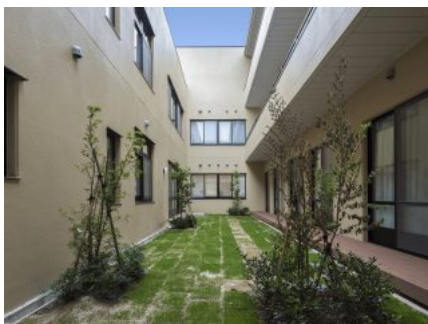


所在地 : 愛知県
構造 : 鉄筋コンクリート造
規模 : 地上3階
延床面積 : 2,184.72㎡
竣工年月 : 2014年06月 竣工

名古屋駅の北西約2kmの幹線道路より一筋入った庄内川沿いの静かな昔ながらの低層住宅地であるが、名鉄東枇杷島駅が近く、利便性の高い地域に位置している。

地域密着型特別養護老人ホームを中心に、四種の施設と地域交流サロンを配し、総合的な高齢者福祉及び良質な介護サービスを提供している。

建物は周辺環境に配慮しつつ、多種の動線計画を明解に各々の機能をコンパクトに集約し、安心・安全・快適な住まい及び介護し易い環境を提供している。



鈴木整形外科



所在地 : 愛知県
構造 : 鉄骨造
規模 : 地上2階
延床面積 : 381.28㎡
竣工年月 : 2010年03月 竣工



津メディカルモール



所在地 : 三重県
構造 : 鉄骨造
規模 : 地上1階、2階5棟
延床面積 : 1,649.42㎡
竣工年月 : 2005年12月 竣工



津MM 津眼科



所在地 : 三重県
構造 : 鉄骨造
規模 : 地上2階
延床面積 : 398.18 m²
竣工年月 : 2005年12月 竣工



津MM 早川こどもクリニック



所在地 : 三重県
構造 : 鉄骨造
規模 : 地上2階
延床面積 : 264㎡
竣工年月 : 2005年09月 竣工



津MM 石須クリニック



所在地 : 三重県
構造 : 鉄骨造
規模 : 地上2階
延床面積 : 371.25 m²
竣工年月 : 2005年09月 竣工



コナミスポーツクラブ鈴鹿



所在地 : 三重県
構造 : 鉄骨造
規模 : 地上2階
延床面積 : 6,924.29㎡
竣工年月 : 2006年01月 竣工

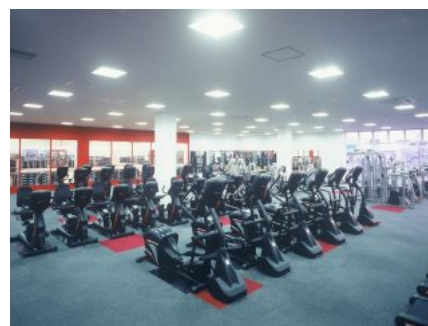
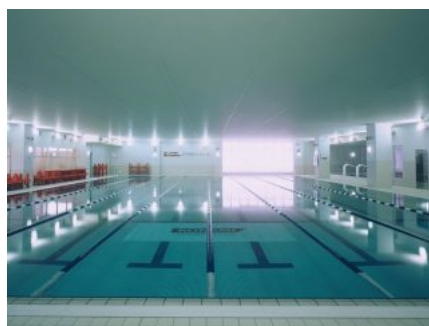
三重県鈴鹿市の郊外に建つスポーツクラブである。
高齢化社会の到来、健康志向ブーム等社会的ニーズ
を背景に、数多くの類似施設が群雄割拠する中、採
算性を重視しながら

周辺環境に調和する施設

機能的な平面計画、

人にやさしく、地球にやさしい施設

を重点的に魅力ある施設創りを目指した。



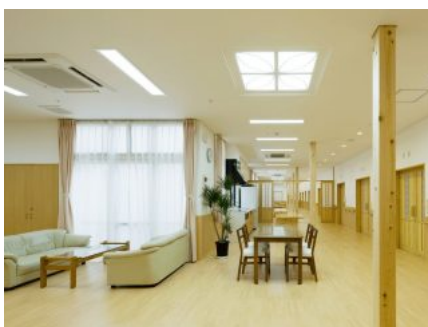
サテライト常盤



所在地 : 三重県
構造 : 木造
規模 : 地上1階
延床面積 : 973.44㎡
竣工年月 : 2010年03月 竣工

地域密着型特別養護老人ホーム（ショートステイ併設）：住み慣れた馴染みの場所で安心して暮らせる施設造りを第一に、関連施設との連携を保ちつつ、動線・機能を合理的に集約したコンパクト且つ充実した施設。

自然の木や黄土色を採用する等、周辺環境との調和を計ると共に、新鮮なデザインを織り込み、現代的な調和のとれた施設としている。



さかたく小児科



所在地 : 三重県
構造 : 鉄骨造
規模 : 地上3階
延床面積 : 329㎡
竣工年月 : 1997年12月 竣工



法仙坊G・Cハウス



所在地 : 愛知県
構造 : 鉄筋コンクリート造
規模 : 地下1階地上2階
延床面積 : 4,716㎡
竣工年月 : 1992年02月 竣工

