

モダン和風な邸宅



所在地 : 愛知県  
構造 : 鉄骨造  
規模 : 平屋建  
延床面積 : 397.45㎡  
竣工年月 : 2017年04月 竣工

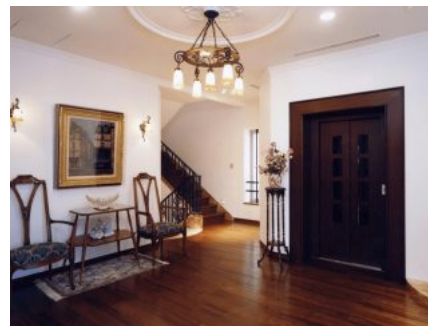
- ・ 木々に囲まれた中庭茶室のある室
- ・ 機能性を備え、自然素材も活かした  
上質な平屋邸宅



ロココ調の家



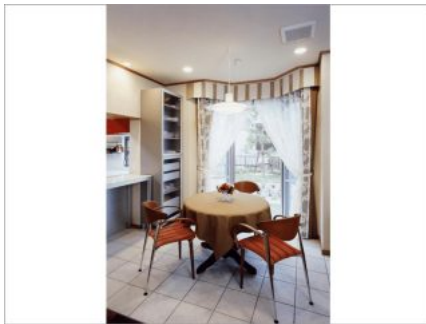
所在地 : 愛知県  
構造 : 鉄筋コンクリート造  
規模 : 地上3階  
延床面積 : 601.03 m<sup>2</sup>  
竣工年月 : 1998年12月 竣工



コンクリート打放仕様のM邸



所在地 : 愛知県  
構造 : 鉄筋コンクリート造  
規模 : 地上2階  
延床面積 : 280.66㎡  
竣工年月 : 2001年09月 竣工



現代和風 数寄屋風の住まい



所在地 : 愛知県  
構造 : 鉄筋コンクリート造  
規模 : 地下1階地上2階  
延床面積 : 836.44 m<sup>2</sup>  
竣工年月 : 1992年12月 竣工



切妻大屋根の家



所在地 : 愛知県  
構造 : 鉄筋コンクリート造  
規模 : 地上2階  
延床面積 : 410.9㎡  
竣工年月 :



G邸



所在地 : 三重県  
構造 : 鉄筋コンクリート造  
規模 : 地上2階  
延床面積 : 390.16㎡  
竣工年月 : 2013年04月 竣工

