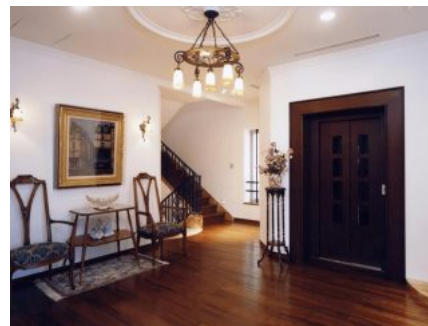


ロココ調の家



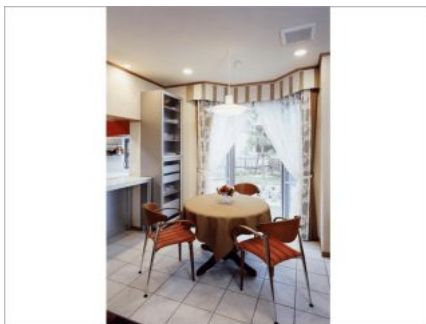
所在地 : 愛知県
構造 : 鉄筋コンクリート造
規模 : 地上3階
延床面積 : 601.03 m²
竣工年月 : 1998年12月 竣工



コンクリート打放仕様のM邸



所在地 : 愛知県
構造 : 鉄筋コンクリート造
規模 : 地上2階
延床面積 : 280.66㎡
竣工年月 : 2001年09月 竣工



現代和風 数寄屋風の住まい



所在地 : 愛知県
構造 : 鉄筋コンクリート造
規模 : 地下1階地上2階
延床面積 : 836.44 m²
竣工年月 : 1992年12月 竣工



切妻大屋根の家



所在地 : 愛知県
構造 : 鉄筋コンクリート造
規模 : 地上2階
延床面積 : 410.9㎡
竣工年月 :



G邸



所在地 : 三重県
構造 : 鉄筋コンクリート造
規模 : 地上2階
延床面積 : 390.16㎡
竣工年月 : 2013年04月 竣工

